

DVR 사용설명서

REV 3.0

제품의 품질 향상을 위해 사전 예고 없이 사양 과 디자인이 변경 될 수 있습니다.

안전 지침

개인의 부상을 예방하고 기기나연결 장치의 손상을 방지하기 위해 다음 안전 지침을 주의 깊게 읽어 주십시오.

1. 동봉된전원 장치나 제조업체가 지정한 전원 장치를 사용하십시오.

지정되지 않은 전원 공급 장치를 사용하여 장비를 작동하지 마십시오.

2. 감전이나 다른 사고가 발생할 수 있으니 절대로 DVR의 개구부를 통해 물체를 삽입하지 마십시오.

3. 먼지가 많은 장소에 기기를 놓지 마십시오.

4. 비에 노출되거나 지하실과 같이 습기가 많은 환경에 기기를 놓지 마십시오.

기기에 물이 묻으면 전원 케이블을 분리하고 즉시 기술지원팀에 연락하십시오.

5. 기기의 표면을 깨끗하고 건조한 상태로 유지하십시오.

DVR의 외장 케이스를 닦을 때 부드러운 젖은 천을 사용하십시오. (액체 에어로졸클리너를 사용하지 마십시오.)

6. 문제가 발견되면 작동을 중지하십시오.

DVR에서 이상한 냄새나 소리가 나는 경우 전원 케이블을 분리하고 기술지원팀에 연락하십시오.

7. 감전 사고가 발생할 수 있으니 DVR 커버를 제거하려고 시도하지 마십시오.

8. 기기를 다룰 때 주의하십시오.

DVR이 정상적으로 작동되지 않으면 기술지원팀에 연락하여 수리 또는 교체를 요청하십시오.

9. 환기가 잘 되는 장소에 기기를 설치하십시오.

DVR 시스템에는 작동 중 대량의 열이 발생하는 HDD가 포함되어 있습니다.

따라서 환기구(DVR 상단, 하단, 측면 및후면부)를 막지 마십시오.

10. 전원 아답터는 DVR에만 연결되어야 합니다.

전원 아답터를 추가 기기 등에 연결하면전원 부족으로 인해 DVR이 반복적으로 재시작될 수 있습니다.

11. 라디에이터, 난로 등의 열원 및 대량의 열을 발생시키는 다른 기계나 장치 주변에 설치하지 마십시오.

12. 전원 코드가 밟히거나 특히 플러그 수준 및 코드의 끝부분이 눌리지 않도록 하십시오.

13. 제조업체에서 지정한 부속품만을 사용하십시오.

14. 번개를 동반한 폭풍이 불거나 장기간 사용하지 않는 경우에는 전원을 분리하십시오.

15. 모든 정비는 유자격 직원에게 문의하십시오.

전원 코드 또는 플러그가 손상되거나, 액체를 장치에 엮지르거나,

물체가 장치 위에 떨어지거나, 장치가 비 또는 습기에 노출되거나, 장치가 정상적으로 작동되지 않거나,

또는 장치를 떨어뜨려서 기기가 손상된

경우에는 정비가 필요합니다.

이 장비는 FCC 규정의 15항에 따라 A등급 디지털 장치에 대한 제한사항을 준수하여 테스트를 마쳤습니다.

이러한 제한사항은 상업지역에서 가동될 때 유해한 간섭으로부터 적절히 보호하기 위하여 만들어졌습니다.

이 장비는 무선 주파수 에너지를 생성하고 사용하며, 방출할 수 있습니다.

또한 사용 설명서에 따라 설치 및 사용되지 않는 경우 무선 통신에 악영향을 미칠 수 있습니다.

주거 지역에서 이 장비를 가동하면 유해한 간섭이 발생할 수 있으며, 이러한 경우 사용자는 본인의 비용으로 이러한 간섭을 해결해야 합니다.

DVR 사용 설명

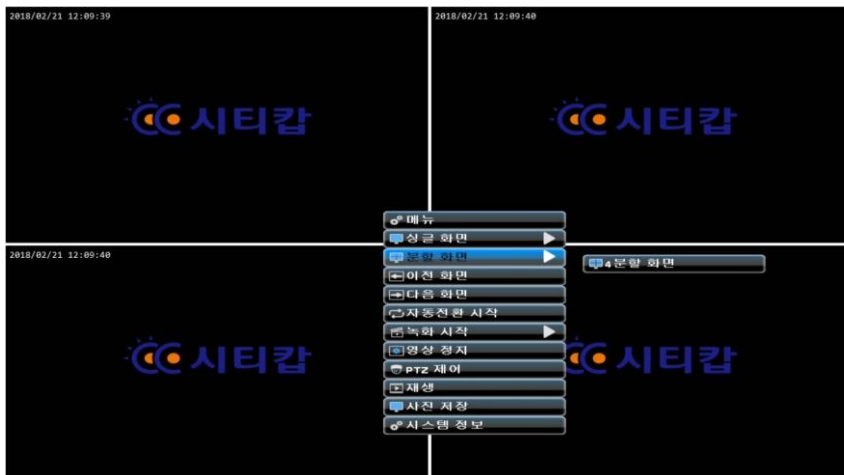
모니터 상에서 마우스 오른쪽 버튼을 눌러 MENU로 들어갑니다.



싱글화면 CH1.CH2.CH3.CH4..



분할화면 4분할, 9분할, 16분할



메뉴



재생: 시간에 의한 재생

내보내기: 녹화파일을 USB/DVD/Remote PC 로 내보냅니다

수동: 수동으로 Recording / Alarm을 설정 합니다.

HDD: HDD를 포맷 하고 설정 합니다.

녹화: 녹화 스케줄 및 설정

카메라: 카메라 이름, 이벤트, PTZ 설정..등

설정: 제품의 시간,날짜,네트워크 설정, 알람 설정

관리: 업그레이드, 로그, 초기화 등 설정

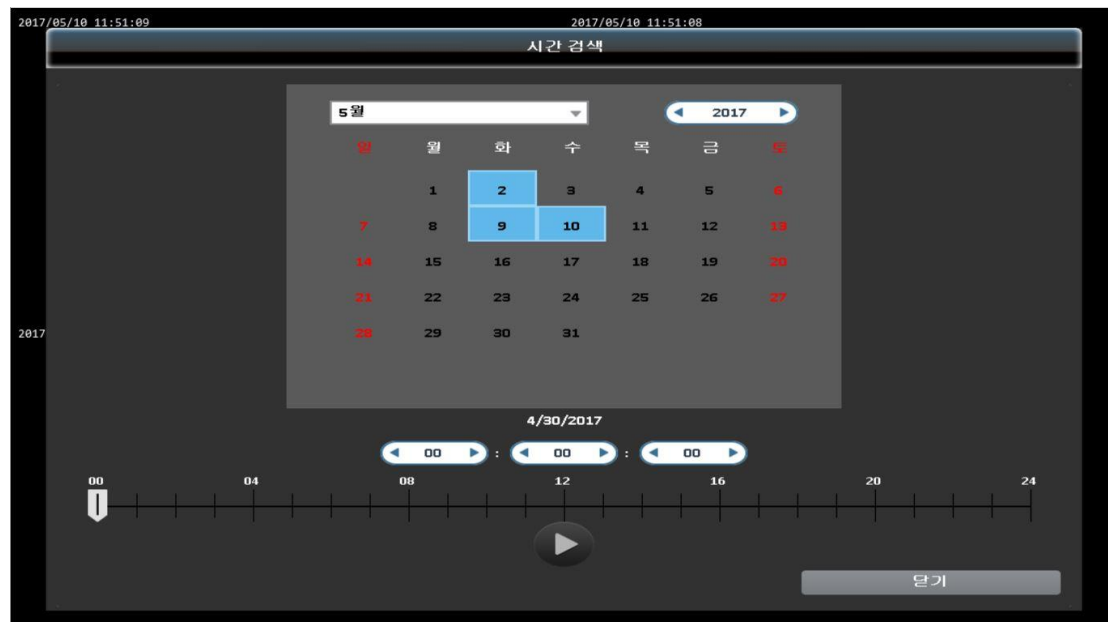
종료: 종료, 재부팅, 로그아웃

로그인

이름:admin, 비밀번호:123456



1 재생: 시간검색





시간검색은 재생을 위한 녹화 DATA을 찾는데 유효 합니다..

녹화가 저장된 날은 달력에 푸른색으로 표시가 됩니다.

원하는 날짜를 선택하면 아래 부분의 TIME BAR에 녹화된 DATA가 푸른색으로 표시가 됩니다. 시간을 선택하고 PLAY 버튼을 누르면 재생 이 됩니다.

TIME BAR는 24시간으로 표시가 됩니다.

Item	Description
	재생/시작 버튼
	원하는 시간에 커서를 이동해서 재생을 합니다.TIME BAR는 24시간 입니다.TIME BAR의 푸른색은 녹화된 DATA 표시입니다.

2 내보내기: 녹화파일을 USB / DVD-RW / PC로 보냅니다

사용자는 녹화된 영상을 USB, DVD-RW, 네트워크에 연결된 PC에 백업을 시킬 수 있습니다.



2-1 구분

Item	Description
시작시간	백업을 위한 시작 시간 설정
종료시간	백업을 위한 종료 시간 설정
기간	백업 파일의 기간 설정
전체	백업을 위해 전CH 을 선택 하거나 해제 할 수 있습니다.
여유공간	백업파일의 사이즈를 표시 합니다.

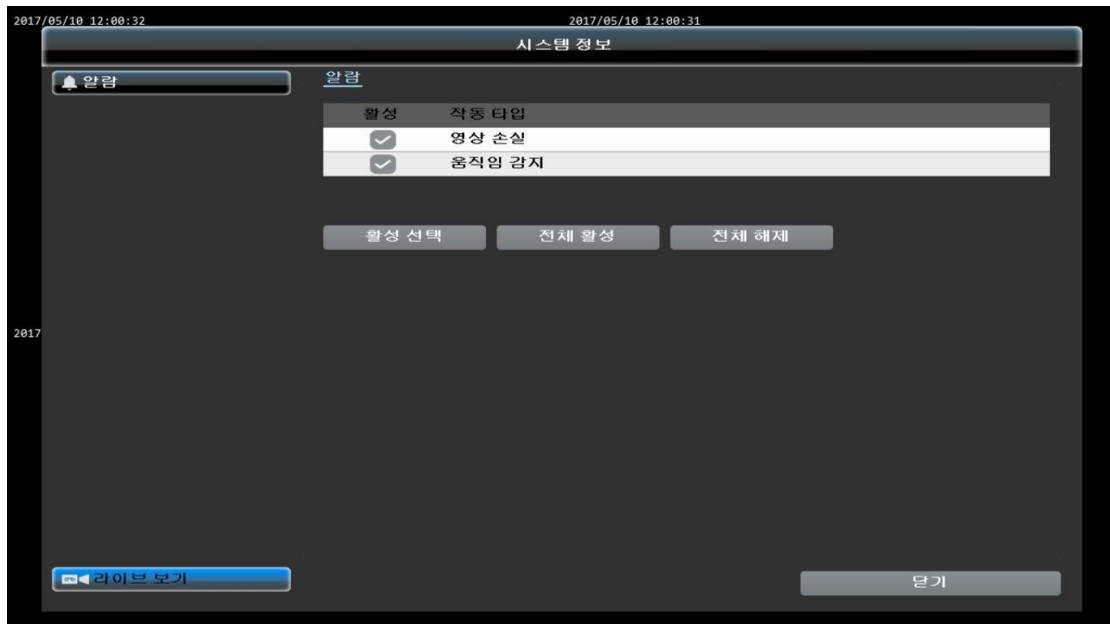
2-2 백업 장치 선택



Item	Description
백업장치	백업 대상 장치 선택 (USB / DVD-RW / 폴더)
상태	백업 대상 장치의 상태 표시
필요공간	백업 파일의 용량을 계산합니다.
백업	백업 시작(백업을 시작 하기전에 백업 DATA 크기를 확인해 주시기 바랍니다)

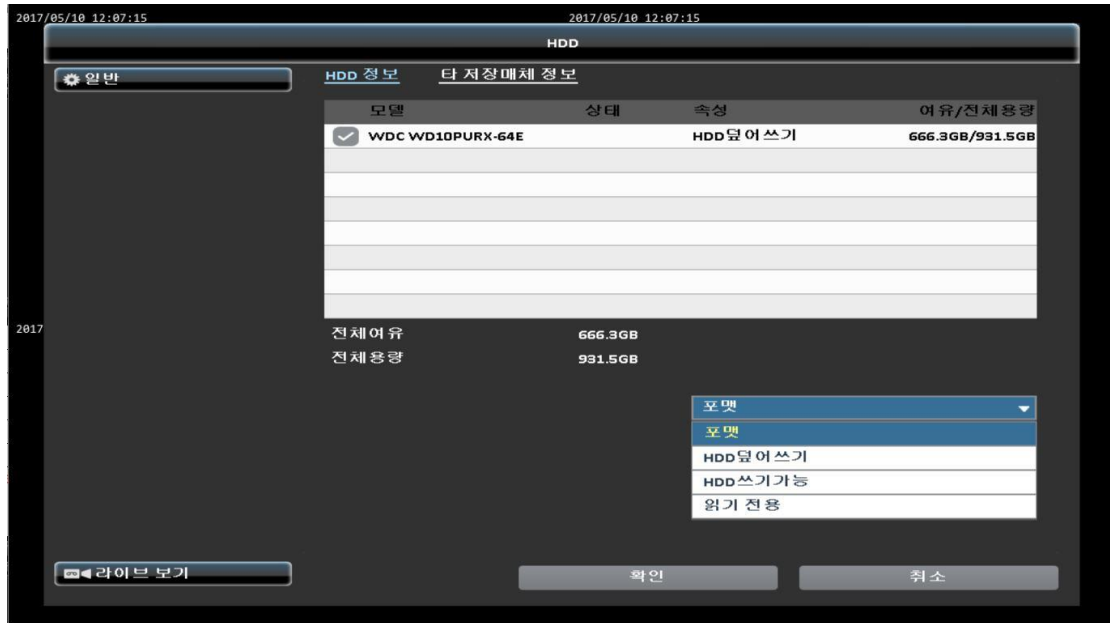
※백업을 진행하는 동안 USB를 제거 하거나 DVR의 전원을 끄지 마세요.

3 수동



영상손실 & 움직임감지 를 전체활성,전체해제를 선택할 수 있습니다.

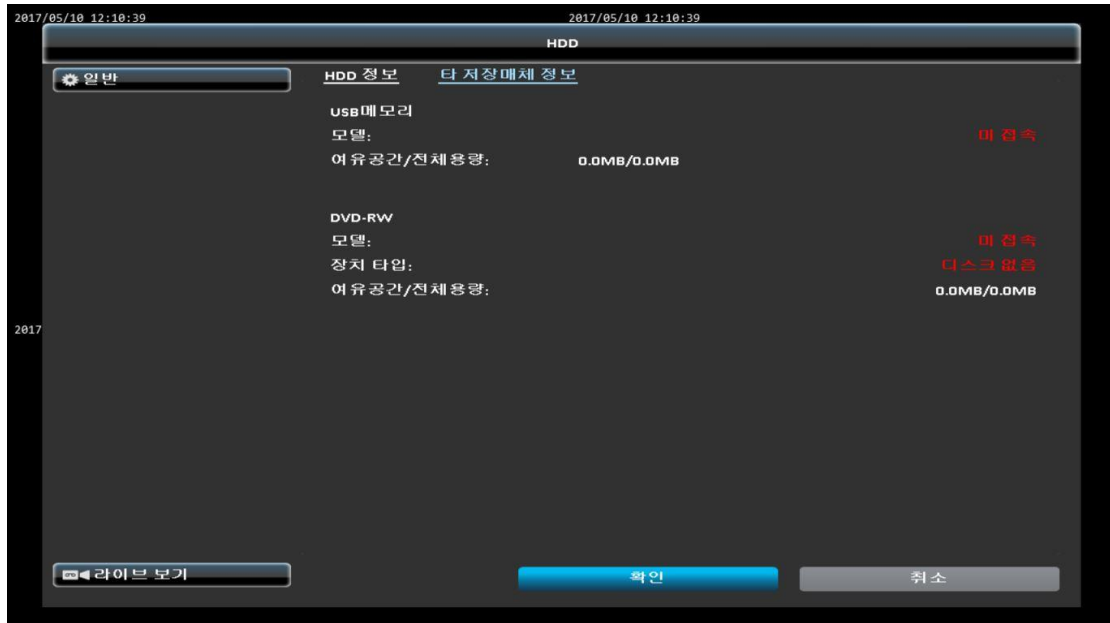
4 HDD



4-1 HDD 정보

Item	Description
모델	HDD 모델 표시
상태	HDD 상태 표시
속성	HDD 속성 표시
여유/전체용량	HDD 용량 표시
포맷	FORMAT를 선택합니다.(HDD 셋업 옵션은 4가지 입니다.) HDD의 모든 저장내용이 지워집니다. 포맷이 진행되며 완료 후 성공 메시지가 나타납니다(모델, 여유공간).
HDD덮어쓰기	HDD가 FULL이 되어도 계속 이어서 녹화를 합니다.
HDD쓰기가능	HDD가 FULL 이 되면 녹화가 멈춥니다
읽기전용	HDD에 녹화를 하지 않습니다.

4-2 타 저장매체 정보



4-2-1 USB메모리

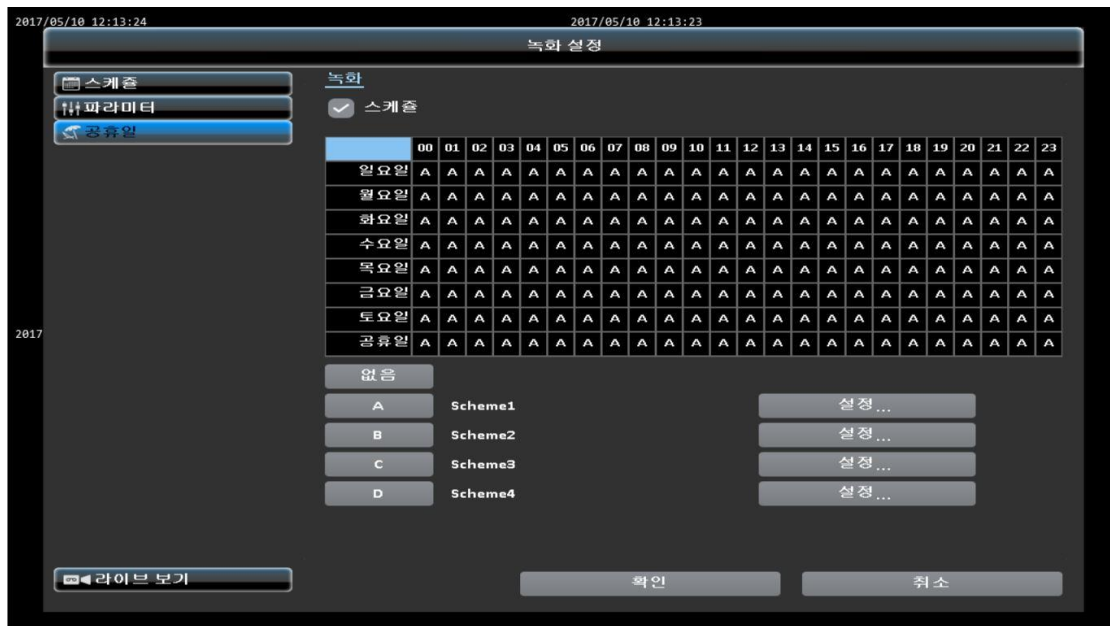
Item	Description
모델	USB 모델 표시
여유공간/전체공간	USB 사용 용량 표시

4-2-2 DVD-RW

Item	Description
모델	DVR-RW 모델 표시
장치타입	DISK 타입표시
여유공간/전체공간	DVR-RW 사용 용량 표시

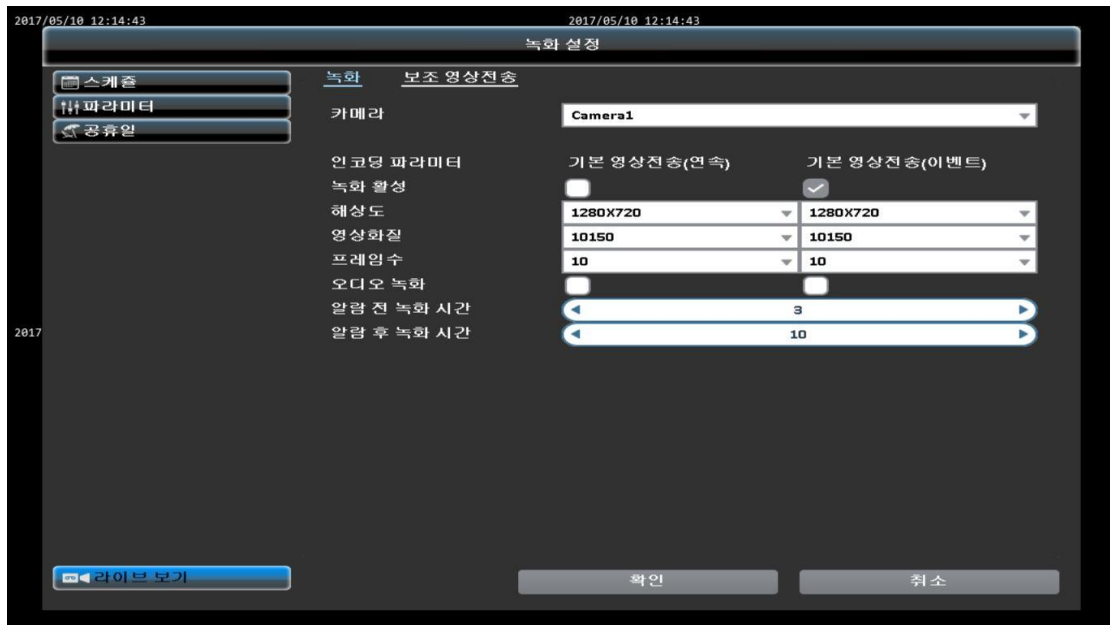
5 녹화: 녹화 스케줄 및 녹화 설정 값 설정

5-1 스케줄 녹화



스케줄 녹화는 요일,시간대 별로 4가지 설정 값(A,B,C,D)으로 조정 할 수 있습니다. 원하는 요일과 시간을 마우스로 드래그 해서 선택 후 원하는 설정 값을 누르면 됩니다.

5-2 파라미터(녹화 해상도 설정)

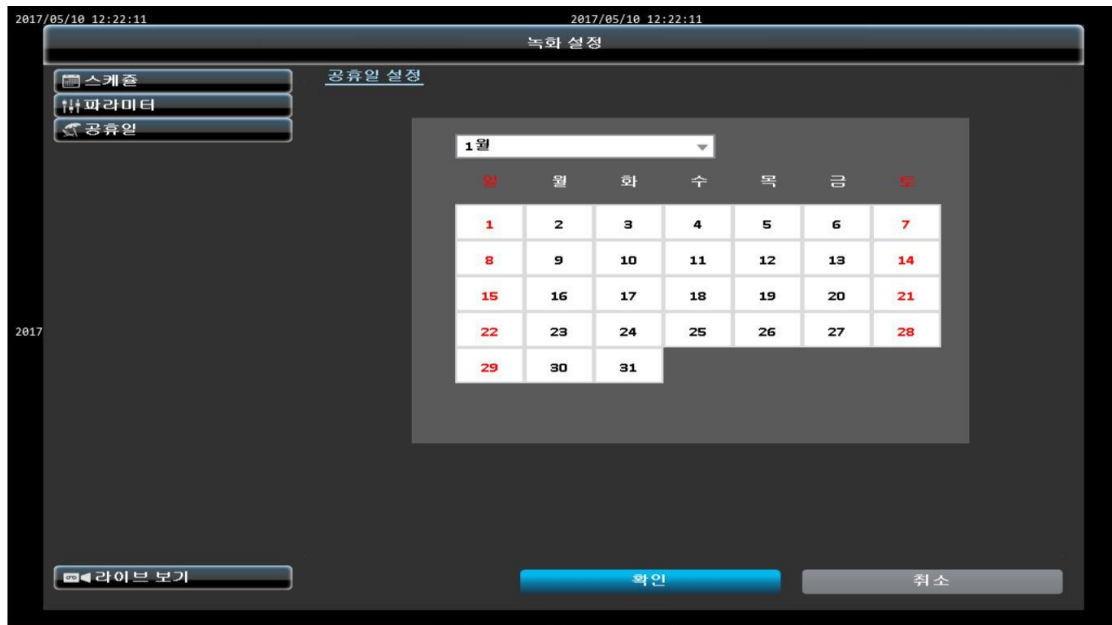


Item	Description
카메라	카메라 선택
녹화활성	선택시 채널의 녹화 활성화 - 기본영상전송(연속, 이벤트)

해상도	녹화영상의 크기를 선택할 수 있습니다.
영상화질	녹화 품질은 LEVEL 10 까지 선택할 수 있으며, 값이 높을수록 화질이 좋습니다. (1024 ~ 10150)
프레임수	녹화 영상의 프레임 설정 (1 ~ 30)
오디오녹화	오디오 활성화/비활성(4CH 지원)
알람전 녹화시간	이벤트 발생 전 녹화 시작 초 설정 (0 ~3)
알람후 녹화시간	이벤트 발생 후 녹화 종료 초 설정 (0 ~100)

5-3 공휴일 설정

휴일은 50개까지 설정 할 수 있으며, 휴일설정에 의한 녹화를 시작합니다. 나라별로 휴일은 틀림으로 사용자에게 맞게 휴일을 설정 할 수 있습니다.



6 카메라

CH별로 DVR, IP CAMERA를 선택할 수 있습니다.



6-1 카메라 OSD



Item	Description
카메라	카메라 선택
이름	카메라 이름을 만들 수 있습니다.(한글,영문,숫자, 한글은 PC에서 원격으로 접속하여 설정합니다)
시간표시위치	시간표시 위치를 지정할 수 있습니다.(마우스 드래그)

6-2 이미지 설정










Item	Description
IMAGE	명도,대조,채도,색조,선명도 조정(0~100)
3DNR	ON /OFF (조정 0~100)
EQ모드	자동/수동(조정 0 ~10)

6-3 PTZ

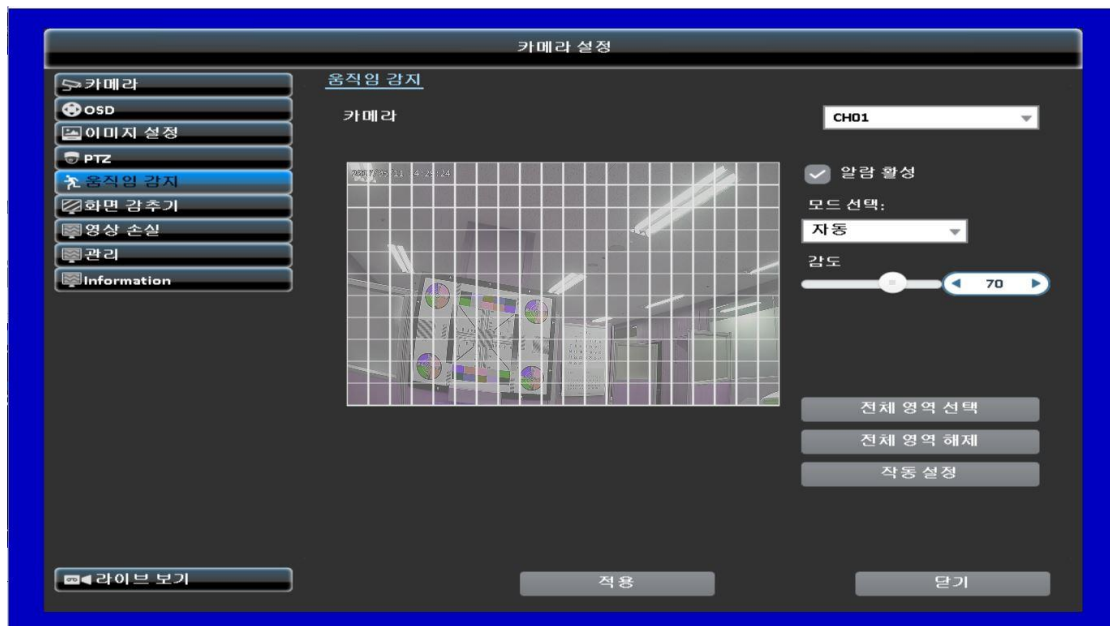


Item	Description
활성	PTZ 의 사용 유무 선택
RS-485, UTC	RS-485, UTC 중에 선택
프로토콜	프로토콜 설정 : PELCO-D, PELCO-P, Merit LiLin 1, Merit LiLin 2, SAMSUNG, LG-MultixE
PTZ ID	PTZ ID 설정 (0 to 255.)
보레이트	2400, 4800, 9600,19200

6-3-1 기능설명

Item	Description
	ZOOM. +/- 를 누르거나 or 슬라이더를 움직여서 줌 레벨을 조정합니다.
	FOCUS. +/- 를 누르거나 or 슬라이더를 움직여서 포커스 레벨을 조정합니다.
	IRIS. +/- 를 누르거나 or 슬라이더를 움직여서 아이리스 레벨을 조정합니다.
	카메라의 프리셋 위치를 설정하기 위해 좌/우 방향키를 누르고, 현재 카메라의 위치를 설정하기 위해  누릅니다.
	프리셋 위치로 카메라를 이동시키기 위해 좌/우 키를 누릅니다. 그리고  눌러 카메라의 위치를 다음 프리셋 위치로 변경 합니다.
화면반전	영상의 상,하 위치를 바꿉니다.

6-4 움직임 감지



6-4-1 모션 설정

모션 감지는 격자 무늬 22 X 18 로 나뉘져 있습니다. 기본 감지 영역은 전체 화면 이며, 감지 영역은 투명하며 비감지 영역은 회색으로 표시됩니다.

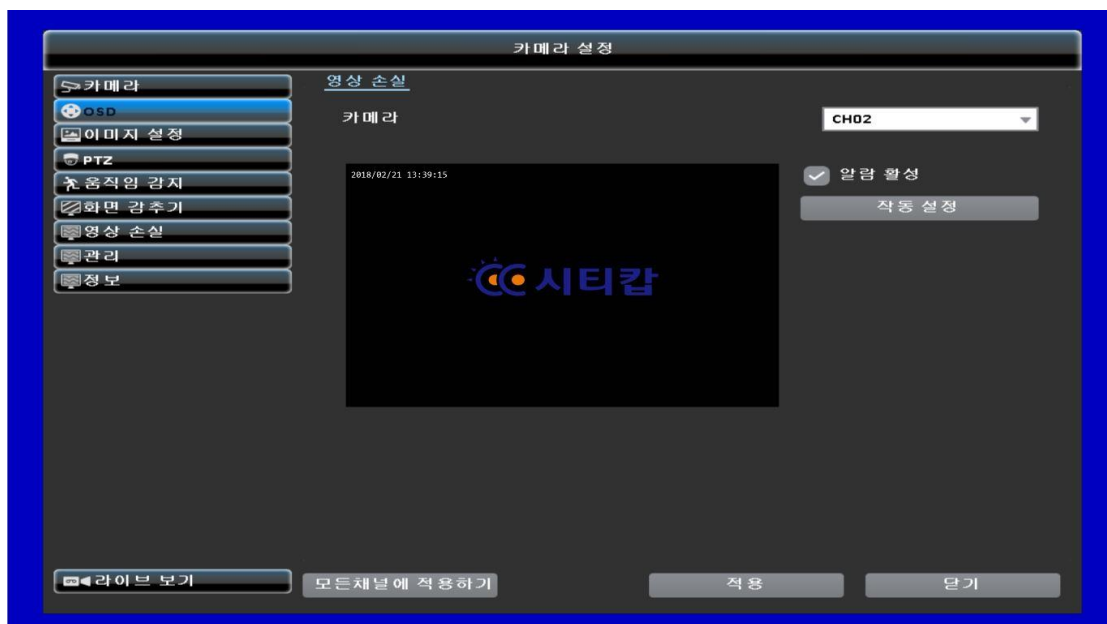
Item	Description
카메라	CH에 따른 모션감지기능을 선택 합니다.
알람활성	CH의 모션감지 기능을 활성화/비활성으로 선택 합니다.
감도	모션감도 설정 (0 to 100).숫자가 높을수록 감도가 민감해 집니다.
모션영역	모션감지 영역 설정(마우스 드래그)
전체영역 선택	전체 영역 활성화
전체영역 해제	전체 영역 비활성화
작동설정	모션 감지시 작동 CH, 연동, PTZ 연동 등을 설정

6-5 화면 감추기



Item	Description
카메라	마스킹을 위한 CH 선택
마스킹 영역 설정	<p>마우스 왼쪽 커서를 누르고 영역을 선택, 마우스를 드래그해서 이동, 마우스 왼쪽 클릭 해서 마스킹 합니다.</p> <p>1-흰색, 2-파란색, 3-녹색, 4-붉은색</p>

6-6 영상 손실



6-6-1 알람 설정

Item	Description
카메라	알람 기능을 위한 CH 선택
알람 활성화	알람 기능의 활성화/비활성 선택

6-6-2 작동 채널

팝업	비활성, 1, 2 번 선택. 1 번을 선택
팝업 채널	선택된 CH이 전체화면으로 나타납니다.
연동	이벤트 녹화,부저,알림등 을 설정
PTZ 연결	원하는 CH의 PTZ 연동

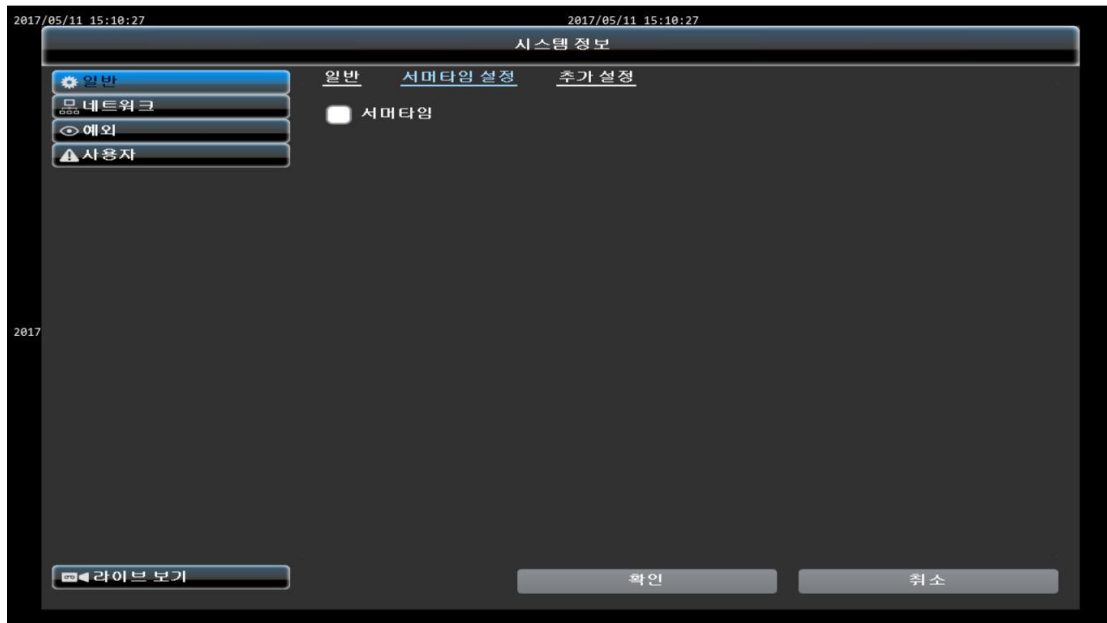
7 설정: 시스템 시간/날짜, 네트워크, 알람설정. 등



7-1-1 일반

언어	언어선택
해상도	모니터 RESOLUTION 설정
표준시간대	DVR의 시간대 설정 (GMT-13 ~ GMT+ 13), 한국 GMT-09
시간 / 날짜 형식	MM-DD-YY/DD-MM-YY/YY-MM-DD AM PM xx:xx:xx
시스템 날짜 / 시간	DVR의 시간/날짜 설정
마우스포인트설정	마우스 커서 스피드 설정 슬라이더의 오른쪽으로 갈수록 스피드가 빨라 집니다. LOCAL 설정에만 유효 합니다.

7-1-2 서버타임 설정 (한국 - 해당기능 사용 하지 않음)



서버타임 설정

Item	Description
시작시간	서버타임의 시작 시간 설정
종료시간	서버타임의 종료 시간 설정

7-1-3 추가 설정



Item	Description
Hybrid DVR 이름	원격 접속시 DVR의 이름이 보여 집니다.
자동 잠금	대기 시간 설정, 설정된 시간 동안 아무런 반응이 없으면 DVR은 자동으로 로그 아웃을 하고 잠기게 됩니다. 설정 MENU로 들어 가기 위해서는 재 로그인 을 해야 합니다. 사용 가능 시간은 (10 ~ 9999초) 입니다.
잠시 멈춤	대기 시간 설정(초)
영상 포맷 감지	자동으로 영상의 포맷을 설정합니다. 영상 포맷을 변경하면 DVR을 재 부팅 해야 합니다.
자동 재부팅	활성/비활성 선택 매일/매주 정해진 시간에 DVR이 자동으로 재부팅 합니다.
IP 카메라 정보	활성을 체크하면 입력된 IP 카메라의 DATA가 해당 CH에 보여 지게 됩니다.

7-2 네트워크

(1)7-2-1 DHCP

DHCP를 선택하면 IP 주소는 자동으로 배정됩니다.

주의: 현재 페이지에서 보여지는 IP 주소는 DHCP 서버에서 받은 주소가 아닙니다. 정확한 IP 주소는 시스템정보 페이지 에서 확인할 수 있습니다.



(2)7-2-2 고정 IP

네트워크 연결을 위해 고정 IP를 설정합니다. IP 주소, 등 요구하는 정보를 입력 합니다.



Item	Description
활성	고정 IP 활성화/비활성
IP	ISP 업체로부터 받은 고정 IP를 입력합니다.
서브넷 마스크	ISP 업체로부터 받은 서브넷 마스크 를 입력합니다.
게이트웨이	ISP 업체로부터 받은 게이트웨이를 입력합니다.

DNS	ISP 업체로부터 받은 DNS 주소를 입력합니다.
-----	-----------------------------

(3)7-2-3 PPPoE

네트워크 연결을 위해 PPPoE를 설정합니다. 요구되는 정보를 입력 합니다.



Item	Description
활성	PPPoE 기능 활성/비활성
사용자	ISP 업체로부터 받은 사용자 이름을 입력합니다.
암호	ISP 업체로부터 받은 비밀번호를 입력합니다.

(3)7-2-4 3G

네트워크에 연결하기 위해 USB 3G 동글을 사용합니다.

주의 - 특정한 3G 동글만 지원되며, 3G 전화 기능은 ISP업체와 호환이 안될 수 있습니다.



Item	Description
활성	3G 기능 활성화/비활성
전화번호	ISP업체에서 받은 전화번호 입력
PIN	SIM 카드의 비밀번호 입력
APN	인터넷 또는 ISP 업체로부터 받은 다른 값 입력
사용자	ISP 사용자 이름 입력
암호	ISP 비밀번호 입력

(4)7-2-5 HTTP



Item	Description
활성	활성/비활성 선택
포트	기본[7000]
P2P 키입력	시스템정보에서 확인 가능합니다.

(5)7-2-6 DDNS



Item	Description
활성	활성/비활성 선택
서버	citycopddns.com
호스트	시티캡에서 생성하여 서버에 등록된 이름을 사용합니다.
사용자	지정된 사용자 이름 사용
암호	지정된 암호 사용

※ DDNS를 사용할때는 사용하는 공유기의 포트포워딩을 해줘야 합니다.

예) DDNS 설정하기

- ① 인터넷을 DVR에 연결 ->DVR의 메뉴->시스템정보 에서 할당된 IP,서브넷마스크,게이트웨이 확인
- ②메뉴->설정->네트워크->고정IP에 받은 IP주소,서브넷마스크,게이트웨이,DNS입력
- ③HTTP에서 PORT 번호지정->DDNS창에서 swiftconnection.com선택->호스트 이름 생성
- ④ 테스트를 누르면 성공,실패,업데이트성공 등으로 나타납니다.

예)공유기설정하기(ip time)

❶ 192.168.0.1로 접속 ->관리->고급설정->NAT/라우터관리->포트포워드설정

❷ 내부 IP 주소입력[DVR의 고정IP]->외부포트/내부포트를 DVR의 HTTP 포트를 사용할 수 있는 범위로 지정

❖ DDNS 접속이 잘 안되는 경우는 HTTP 포트 번호가 충돌 되어 생기는 증상입니다.
DVR의 포트번호를 사용하지 않는 번호로 변경해 주세요.

예) 포트번호 : 5578 , 5566 , 1122 등

(6)7-2-7 NTP

DVR의 시간을 자동으로 업데이트 합니다.(네트워크가 필히 연결 되어 있어야 합니다)



Item	Description
자동동기화	활성/비활성 선택
업데이트간격	업데이트 시간 설정

7-3 예외

시스템 이벤트가 발생되면, 릴레이 또는 부저등의 설정에 따라 경고 나 알림등이 동작 됩니다.만약 부저를 선택 했다면, 비디오에 대한 ERROR가 발생하게 되면 자동으로 울리게 됩니다.(HDD가 녹화를 할 수 없을 때, HDD가 없을 때). 부저는 다른 시스템 이벤트(로그인,로그아웃 또는 부팅..등)에는 울리지 않습니다.

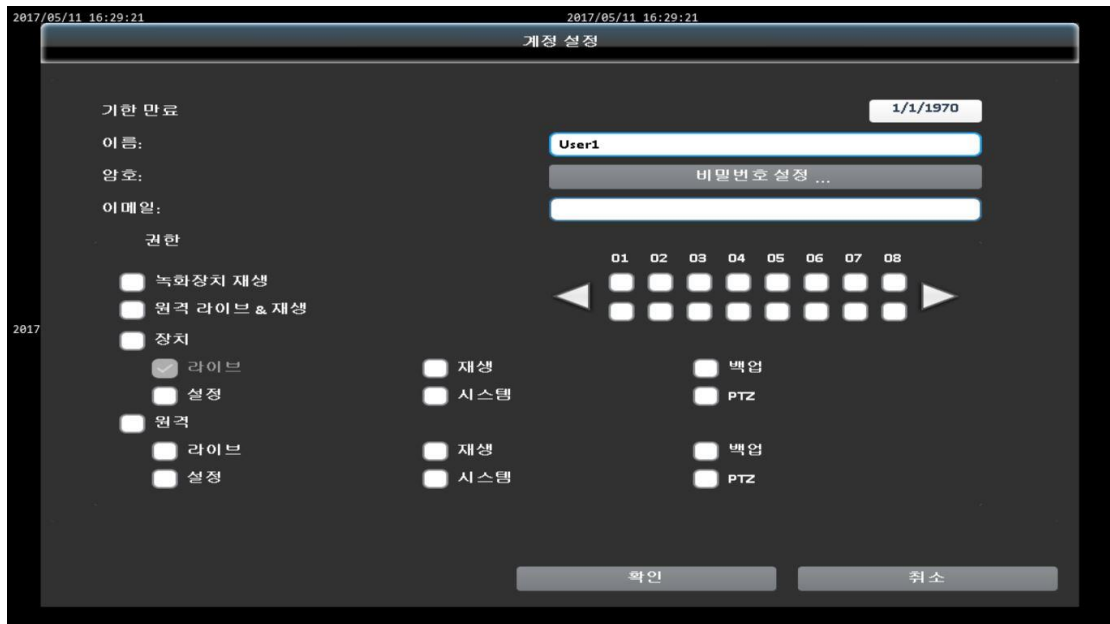


Item	Description
부저	녹화 EROR가 발생되면 울리게 됩니다.
메일수신자	이벤트가 발생되면 E-MAIL을 전달 합니다.

7-4 사용자

1명의 ADMIN과 10명의 USER에게 비밀번호, 권한을 설정 있습니다.
 USER별 권한을 다르게 설정하여 관리 할 수 있습니다

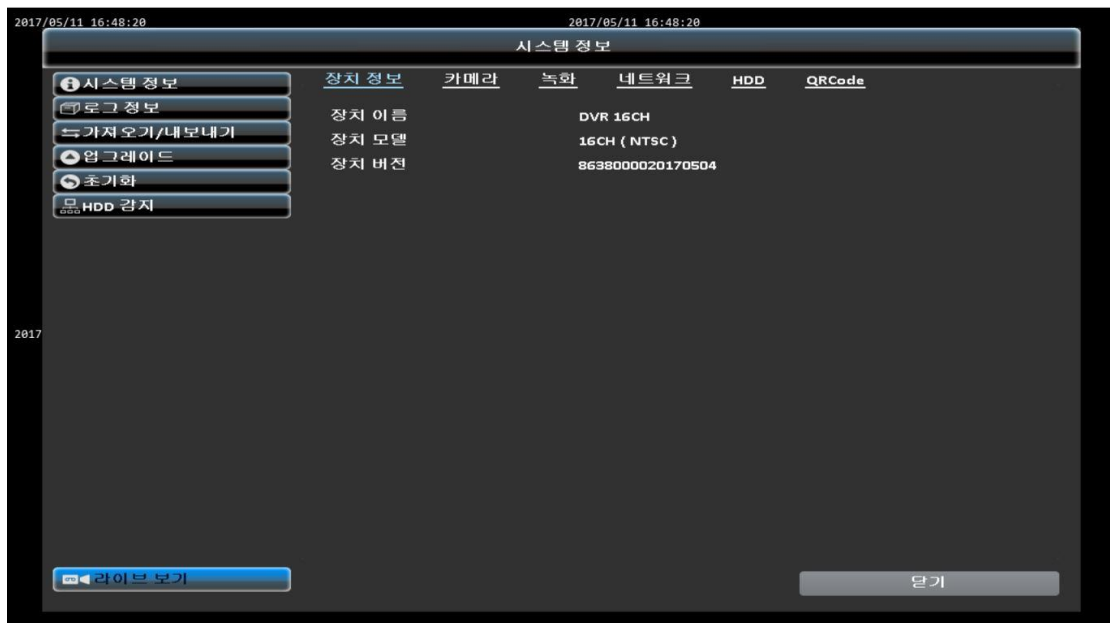




8 관리

8-1-1 시스템정보

장치정보



8-1-4 네트워크



Item	Description
IP	DVR IP 주소. 만약 네트워크에 연결이 안되어 있으면 “네트워크 연결 안됨”으로 보여 집니다
MAC	DVR MAC 주소

8-1-5 HDD



8-2 로그 정보

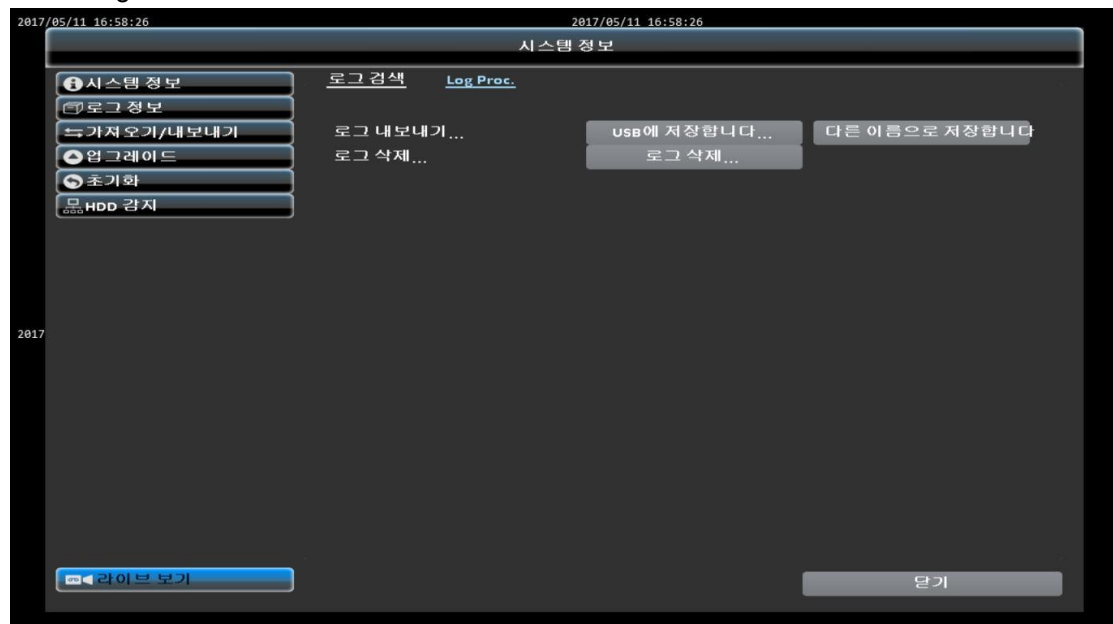
DVR은 자동적으로 이벤트 로고를 기록합니다. 원하는 이벤트를 리스트에서 선택을 할 수 있으며, 이벤트가 발생하면 회색 비디오 심볼 "▶"이 이벤트 좌측에 보여지며, 커서를 이벤트 라인으로 움직여 더블클릭 or ENTER를 눌러 이벤트 영상을 확인 합니다.

8-2-1 로그 검색

수 많은 이벤트를 검색하기 위해서는 검색설정을 해야 합니다. 시작 시간 과 끝 시간을 체크하면 시간대 내의 이벤트가 보여지게 되며, 체크를 하지 않고 "OK"를 누르면 체크된 이벤트 리스트가 모두 보여 집니다. CH을 선택하지 않으면 이벤트 리스트에서 제외 됩니다.



8-2-2 Log Proc.



Item	Description
로그내보내기	원격 PC or USB 메모리에 로그파일을 저장합니다.
로그삭제	DVR 시스템 로그를 삭제합니다.

8-3 가져오기/내보내기



Item	Description
설정내보내기	원격 PC or USB 메모리에 DVR의 설정값을 내보냅니다.
설정가져오기	원격 PC or USB 메모리에 저장된 DVR의 설정값을 불러 옵니다.

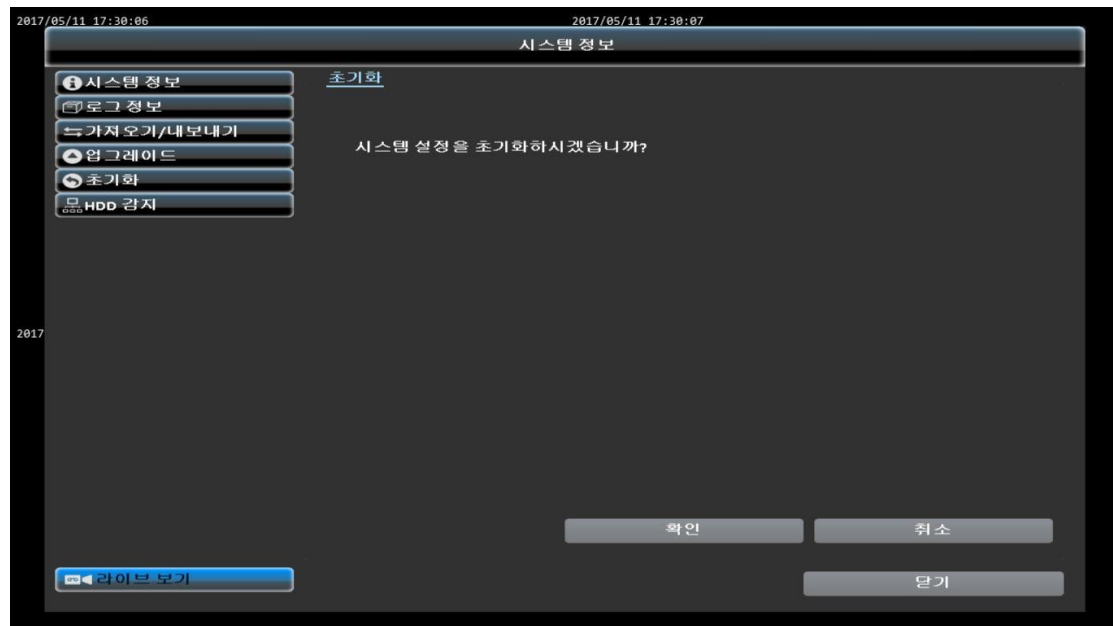
8-4 업그레이드



Item	Description
펌웨어 업그레이드	<p>USB 메모리를 통하여 DVR의 F/W를 업그레이드 합니다.</p> <p>DVR의 F/W를 업그레이드 하기 전에 백업이나 녹화를 중지 하여 주세요.</p> <p>업그레이드가 완료되면 DVR은 자동으로 재 부팅 됩니다.</p>

❖ 펌웨어 업그레이드를 마친 후에는 DVR을 초기화 해야 합니다.

8-5 초기화



Item	Description
초기화	DVR를 공장초기화 시킵니다.

8-6 HDD 감지

8-6-1 S.M.A.R.T 설정



8 영보



종료 : 버튼을 누르고 전원 케이블을 본체에서 제거 합니다.

재부팅 : DVR은 재부팅을 하게 됩니다.

로그아웃 : 계정에서 로그 아웃 합니다.

모바일폰 [안드로이드]

1. "Google Play Store" 에서
"시티캡 리얼뷰"을 다운로드 받습니다.
2. DVR을 연결하기 위해 오른쪽 상단의 "+"를
누릅니다.
3. 연결 이름을 만들고, 호스트, 포트(기본:7000),
아이디(기본:admin), 비밀번호(기본:123456)를
등록하고 오른쪽 상단의 "V" 표시를 눌러 저
장합니다.
4. 호스트 : DDNS 주소 or P2P(QRCODE)번호를
입력
5. 아이디 : admin[기본값]
6. 비밀번호 ; 123456[기본값]

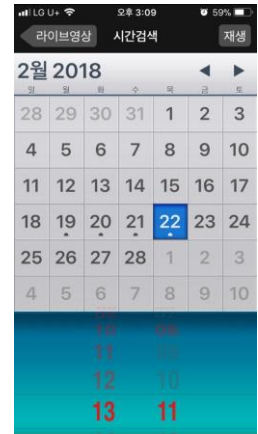
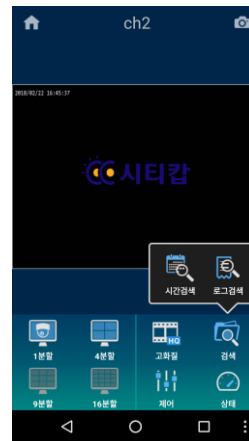


7. 접속화질 선택 :LQ – 저화질 , HQ –고화질



8. 검색

시간검색 , 로그검색 선택
 시간검색을 선택을 하면 달력과 시간을 선택하고 재생 버튼을 누르면 됩니다
 녹화된 영상이 있을 경우 달력과 시간이 빨간색으로 표시가 됩니다.
 검색은 최대 x32 까지 지원합니다.



9. 제어

PTZ 제어 : 카메라의 상,하,좌,우 줌/포커스를 조정합니다.
 화면을 터치하여 상,하,좌,우 이동을 합니다.
 예>우측이동 - 화면의 오른쪽 부분을 손가락을 이용해서 안에서 바깥부분으로 밀어 줍니다.

화면확대 : 원하는 CH을 선택하고 화면확대 버튼을 누르면 가로 모드로 변환되며 ,핑거줌을 사용합니다.



■ 모바일폰 [애플폰]

1. APP Store"에서 "시티캡 리얼뷰"을 다운로드 받습니다.



2. DVR 등록을 위해 우측상단의 “ +” 버튼을 누릅니다.

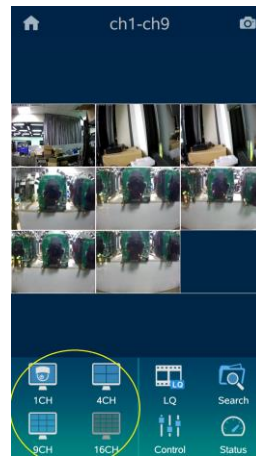


3. 연결 이름을 만들고, 호스트, 포트(기본:7000), 아이디(기본:admin), 비밀번호(기본:123456)를 등록하고 오른쪽 상단의 “저장” 표시를 눌러 저장합니다.

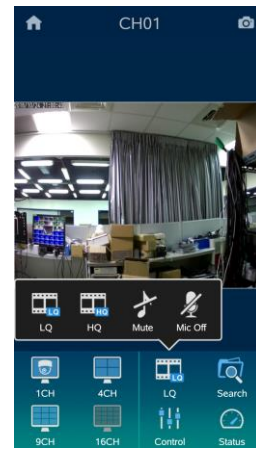


4. 호스트 : DDNS 주소 or P2P(QRCODE)번호를 입력
5. 아이디 : admin[기본값]
6. 비밀번호 ; 123456[기본값]

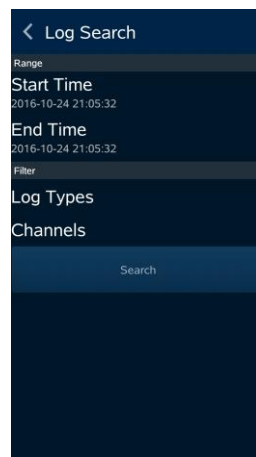
7. 라이브 화면에서 분할 화면 선택



8. 영상품질 선택 과 오디오 음 소거
접속화질 - LQ: 저화질 , HQ:고화질



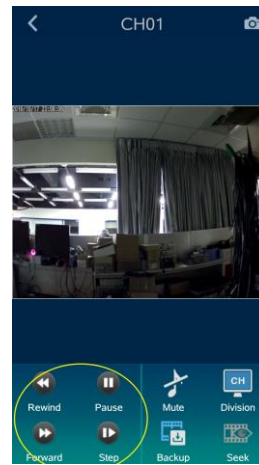
9. 로그 검색에서 시간 또는 이벤트(로그타입)로
검색 할 수 있습니다.



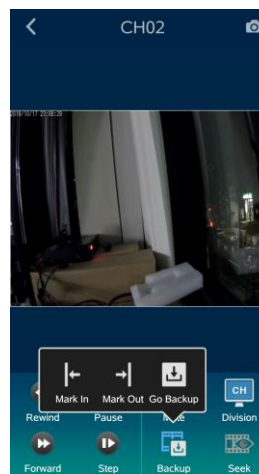
10. 녹화영상이 있는 달력의 날짜가 색상으로
구분이 되며 원하는 날짜와 시간을
선택합니다.



11. 빠른 역재생, 빠른 재생, 멈춤, 정지/시작



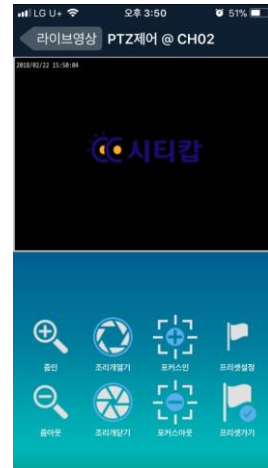
12. 핸드폰에 백업을 받기 위해 시작 점과 끝
지점을 선택



13. 기타설정 -PTZ, RELAY, ZOOM

PTZ 제어 : 카메라의 상,하,좌,우 줌/포커스를 조정합니다.
화면을 터치하여 상,하,좌,우 이동을 합니다.
예>우측이동 - 화면의 오른쪽 부분을 손가락을 이용해서 안에서 바깥부분으로 밀어 줍니다.

화면확대 : 원하는 CH을 선택하고 핑거줌을 사용하여 조정 합니다..



인터넷을 통한 PC로 연결하기

1. Client Program(SwiftConnection)

HOST에 P2P 주소 or DDNS 주소, 포트번호, 사용자 이름, 비밀번호 등을 입력 하고 연결을 누릅니다.

Host:	<input type="text"/>
Port:	<input type="text"/>
User:	<input type="text"/>
Password:	<input type="password"/>
<input type="button" value="Connect"/>	

※DVR에 연결이 되면 MENU동작은 DVR MENU와 동일 합니다.

P2P 연결을 위한 ACCESS KEY 확인 방법

모바일폰(안드로이드/아이폰)은 QR CODE SCAN을 눌러 DVR의 시스템 정보에 있는 QR CODE를 찍으면 자동으로 HOST에 등록을 합니다.

QR CODE 밑에 있는 숫자가 고유 P2P 번호 입니다.(수동으로 입력하여 사용 가능)



▣ 주의사항

사용자 설명서는 제품의 업그레이드에 따라 내용이 일부 변경 될 수 있으며, 제품의 외관과 규격은 품질 향상을 위해 예고 없이 변경 될 수 있습니다.

하드디스크는 소모품으로 상태 확인을 위해 자주 재생 및 검색을 해주시고 이상 유무를 확인해 주시기 바랍니다.

아래 사항에 따른 고장은 보증기간 이내라 할지라도 유상 처리 됩니다.

- 1) 사용자 취급 부주의에 의한 고장
- 2) 정격전원외의 전원 연결로 인한 고장
- 3) 사용자 임의로 분해, 수리한 경우
- 4) 자연재해에 의한 고장 (화재, 낙뢰, 홍수, 해일..등 천재지변)
- 5) 소모품 교체 시